

# UBEZPIECZENIE | NA ŻYCIE

## CIZ z sumą świadczeń do 450 000 PLN

To wyjątkowe ubezpieczenie na życie, przeznaczone dla osób w wieku do 60 roku życia (ochrona trwa do 65 r.ż.), które kupisz w pełni przez internet. Bez wychodzenia z domu, możesz zabezpieczyć swoją rodzinę na wypadek, gdyby coś Ci się stało lub gdyby Ciebie zabrakło.



### LISTA AKCEPTOWANYCH ZAWODÓW:

- pracownik biurowy
- dyrektor / Manager
- członek zarządu
- właściciel firmy handlowo usługowej (z wyl. budowlanej i transportowej)
- nauczyciel, lektor, tłumacz
- pracownik naukowy
- pośrednik, agent ubezpieczeniowy
- informatyk
- logistyk
- pracownik call center
- sprzedawca (handel stacjonarny)
- barman, kelner, kucharz
- fryzjer, kosmetyczka
- krawiec
- jubiler /złotnik
- farmaceuta
- optyk
- dietetyk
- architekt, projektant
- geodeta
- archiwista
- kustosz
- duchowny

Porównaj nasze warunki ze swoim aktualnym ubezpieczeniem w zakładzie pracy i sam zdecyduj, czy warto dołączyć do naszej grupy.

Skutecznie konkurujemy z najlepszymi ubezpieczeniami w dużych zakładach pracy.

### Komu dedykujemy ubezpieczenie:

**Z tej wyjątkowej oferty mogą skorzystać osoby aktywne zawodowo, wykonujące jeden z obok wymienionych zawodów, na podstawie poniższej formy zatrudnienia:**

- umowa o pracę
- działalność gospodarcza
- umowa zlecenia
- umowa o powołaniu do pełnienia funkcji członka zarządu / prokurenta

warta.

# Program grupowego ubezpieczenia na życie - CENTRUM INICJATYW ZAWODOWYCH

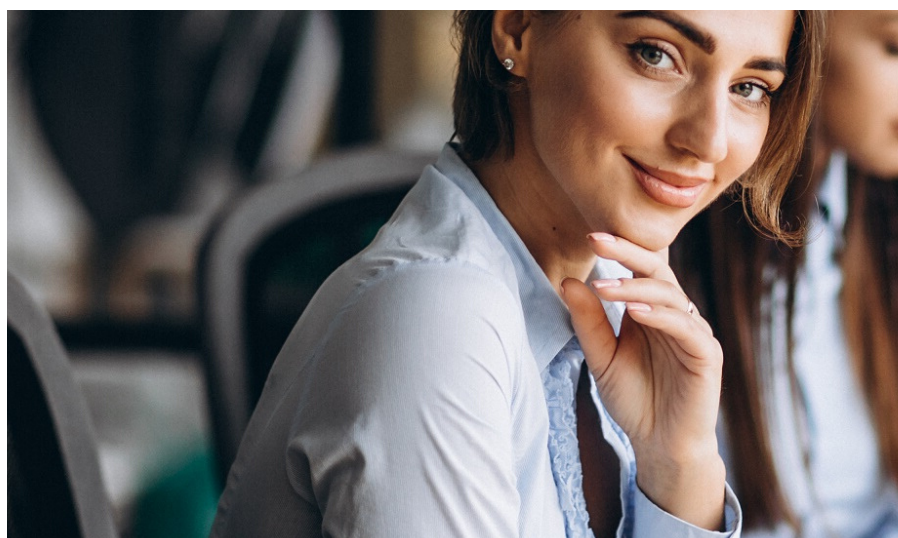
		WARIANT I			WARIANT II			WARIANT III			
Świadczenia w przedziałach wiekowych:		18 - 40 lat	41 - 50 lat	51 - 60 lat	18 - 40 lat	41-50 lat	51 - 60 lat	18 - 40 lat	41 - 50 lat	51 - 60 lat	
Zakres ubezpieczenia:		Skumulowane świadczenia w zł			Skumulowane świadczenia w zł			Skumulowane świadczenia w zł			Karencje:
DOTYCZĄCY GŁÓWNEGO UBEZPIECZONEGO	Zgon w wyniku wypadku komunikacyjnego przy pracy	300 000	300 000	300 000	360 000	360 000	360 000	450 000	450 000	450 000	brak
	Zgon w wyniku wypadku komunikacyjnego	200 000	200 000	200 000	240 000	240 000	240 000	300 000	300 000	300 000	brak
	Zgon w wyniku wypadku przy pracy	200 000	200 000	200 000	240 000	240 000	240 000	300 000	300 000	300 000	brak
	Zgon w wyniku wypadku	100 000	100 000	100 000	120 000	120 000	120 000	150 000	150 000	150 000	brak
	Zgon w wyniku zawału lub udaru	80 000	64 000	30 000	100 000	80 000	40 000	120 000	95 000	50 000	6 miesięcy
	<b>Zgon naturalny lub w wyniku choroby</b>	<b>48 000</b>	<b>32 000</b>	<b>20 000</b>	<b>60 000</b>	<b>40 000</b>	<b>24 000</b>	<b>70 000</b>	<b>45 000</b>	<b>30 000</b>	6 miesięcy
	<b>Osierocenie dziecka</b>	<b>7 000</b>	<b>5 000</b>	<b>3 200</b>	<b>8 500</b>	<b>6 000</b>	<b>4 000</b>	<b>10 000</b>	<b>7 000</b>	<b>5 000</b>	6 miesięcy
	Trwały uszczerbek na zdrowiu w wyniku wypadku za każdy 1%	400	400	400	500	500	500	600	600	600	brak
	Trwały uszczerbek na zdrowiu wskutek zawału / udaru za każdy 1%	400	320	200	500	400	250	600	480	300	6 miesięcy
	<b>Wystąpienie poważnego zachorowania (44 choroby)</b>	<b>7 000</b>	<b>5 000</b>	<b>3 200</b>	<b>8 500</b>	<b>6 500</b>	<b>4 000</b>	<b>10 000</b>	<b>8 000</b>	<b>4 800</b>	6 miesięcy
	Operacje PLUS - kwota bazowa	3 000	2 000	800	4 000	2 500	1 000	5 000	3 200	1 300	NW - brak, choroba - 6 m-cy
	Leczenie specjalistyczne - kwota bazowa	3 000	2 400	1 200	4 000	3 200	1 600	5 000	4 000	2 000	6 miesięcy
	Powstanie niezdolności do samodzielnej egzystencji	30 000	25 000	20 000	40 000	25 000	20 000	50 000	25 000	20 000	NW - brak, choroba - 6 m-cy
	<b>Za dzień pobytu w szpitalu w wyniku choroby (od 1 do 365 dnia)</b>	<b>75</b>	<b>45</b>	<b>30</b>	<b>100</b>	<b>60</b>	<b>40</b>	<b>125</b>	<b>60</b>	<b>40</b>	3 miesiące
	Za dzień pobytu w szpitalu w wyniku wypadku (od 1 do 14 dnia)	160	160	160	200	200	200	250	250	250	brak
	Za dzień pobytu w szpitalu w wyniku wypadku (od 15 do 365 dnia)	80	80	80	100	100	100	125	125	125	brak
	Świadczenie jednorazowe za pobyt na OIOM w wyniku choroby	600	600	400	800	800	450	800	800	500	3 miesiące
Świadczenie jednorazowe za pobyt na OIOM w wyniku wypadku	600	600	600	800	800	800	800	800	800	brak	
Ubezpieczenie lekowe	150	100	80	200	120	100	240	120	100	NW - brak, choroba - 3 m-ce	
DOTYCZĄCY WSPÓLUBEZPIECZONYCH	Zgon małżonka lub partnera w wyniku wypadku komunikacyjnego	40 000	40 000	40 000	50 000	50 000	50 000	60 000	60 000	60 000	brak
	Zgon małżonka lub partnera w wyniku wypadku	20 000	20 000	20 000	25 000	25 000	25 000	30 000	30 000	30 000	brak
	<b>Zgon małżonka lub partnera - naturalny / choroba</b>	<b>8 000</b>	<b>5 000</b>	<b>3 000</b>	<b>10 000</b>	<b>6 000</b>	<b>3 800</b>	<b>12 000</b>	<b>7 000</b>	<b>4 500</b>	6 miesięcy
	Zgon rodzica, rodzica małżonka lub partnera w wyniku wypadku	5 000	5 000	5 000	6 000	6 000	6 000	7 000	7 000	7 000	brak
	<b>Zgon rodzica, rodzica małżonka / partnera - naturalny / choroba</b>	<b>1 600</b>	<b>1 400</b>	<b>1 000</b>	<b>1 800</b>	<b>1 600</b>	<b>1 100</b>	<b>2 200</b>	<b>1 800</b>	<b>1 200</b>	6 miesięcy
	Zgon dziecka w wyniku wypadku	18 000	18 000	18 000	20 000	20 000	20 000	22 000	22 000	22 000	brak
	Zgon noworodka	6 000	4 800	3 600	7 500	4 800	3 600	8 000	4 800	3 600	6 miesięcy
	Zgon dziecka	6 000	4 800	3 600	7 500	6 000	4 800	8 000	7 500	6 000	6 miesięcy
	Urodzenie się dziecka z wadą wrodzoną	2 000	2 000	2 000	4 000	4 000	4 000	5 000	5 000	5 000	10 miesięcy
	<b>Urodzenie dziecka</b>	<b>1 000</b>	<b>1 000</b>	<b>1 000</b>	<b>1 200</b>	<b>1 200</b>	<b>1 200</b>	<b>1 600</b>	<b>1 600</b>	<b>1 600</b>	10 miesięcy
	Assistance Medyczny dla całej rodziny	rozszerzony	rozszerzony	rozszerzony	rozszerzony	rozszerzony	rozszerzony	rozszerzony	rozszerzony	rozszerzony	brak
<b>SKŁADKA MIESIĘCZNA:</b>		<b>44 zł</b>	<b>44 zł</b>	<b>44 zł</b>	<b>55 zł</b>	<b>55 zł</b>	<b>55 zł</b>	<b>66 zł</b>	<b>66 zł</b>	<b>66 zł</b>	

Niniejszy folder jest materiałem marketingowym, ma charakter informacyjny i nie stanowi oferty w rozumieniu Kodeksu Cywilnego.

# | 4 KROKOWY ZAPIS w pełni przez internet

## JAK CZYTAĆ WEWNĘTRZNĄ TABELĘ ŚWIADCZEŃ

Dla przykładu: osoba w wieku do 40 lat dokonuje wyboru wariantu I ze składką 44 zł. Kolejne kolumny wariantu prezentują jak będą zmieniać się świadczenia w miarę upływu przez nią wieku, przy niezmiennej składce



## Zapytaj o szczegóły oferty naszego Partnera:

### Strona www:

[https://\\_\\_\\_\\_\\_ .benefity.ciz.org.pl](https://_____ .benefity.ciz.org.pl)  
(identyfikator Partnera)

Informacje i pomoc otrzymasz także na Infolinii CIZ  
w dniach: pon - pt, od 8:00 do 18:00  
tel. 509 835 703, 22 425 35 03

## Główne wyróżniki:

- ✓ **Zaliczenie stażu do karencji:**
  - z dotychczasowego grupowego ubezpieczenia na życie
- ✓ **Zakres terytorialny:**  
CAŁY ŚWIAT za wyjątkiem:
  - operacji chirurgicznych - Polska
  - pobytu w szpitalu - Polska i UE
  - Assistance Medycznego - Polska
- ✓ **Poważne zachorowanie:**
  - najszerszy katalog - 44 jednostki chorobowe w tym m.in zawał, udar, nowotwór, ciężkie oparzenia, bolerioza
- ✓ **Operacje chirurgiczne, także endoskopowe :**
  - katalog 546 operacji i zabiegów m.in. operacje zatoki nosowej, wycięcie hemoroidów, usunięcie kamieni
- ✓ **Pobyt w szpitalu:**
  - wypłata świadczenia do 365 dni w roku zarówno przy pobycie w wyniku choroby jaki i NW dłuższym niż 3 dni
- ✓ **Ubezpieczenie lekowe:**
  - dodatkowe środki pieniężne przyznawane na zakupy w aptece po pobycie w szpitalu
- ✓ **Zgon dziecka:**
  - brak górnego limitu wieku dziecka